

## Современные персонализированные хрустальная поставщиком ваза с фруктами



### Каковы особенности современная стеклянная чаша?



## Каковы функции современный стеклянный шар?

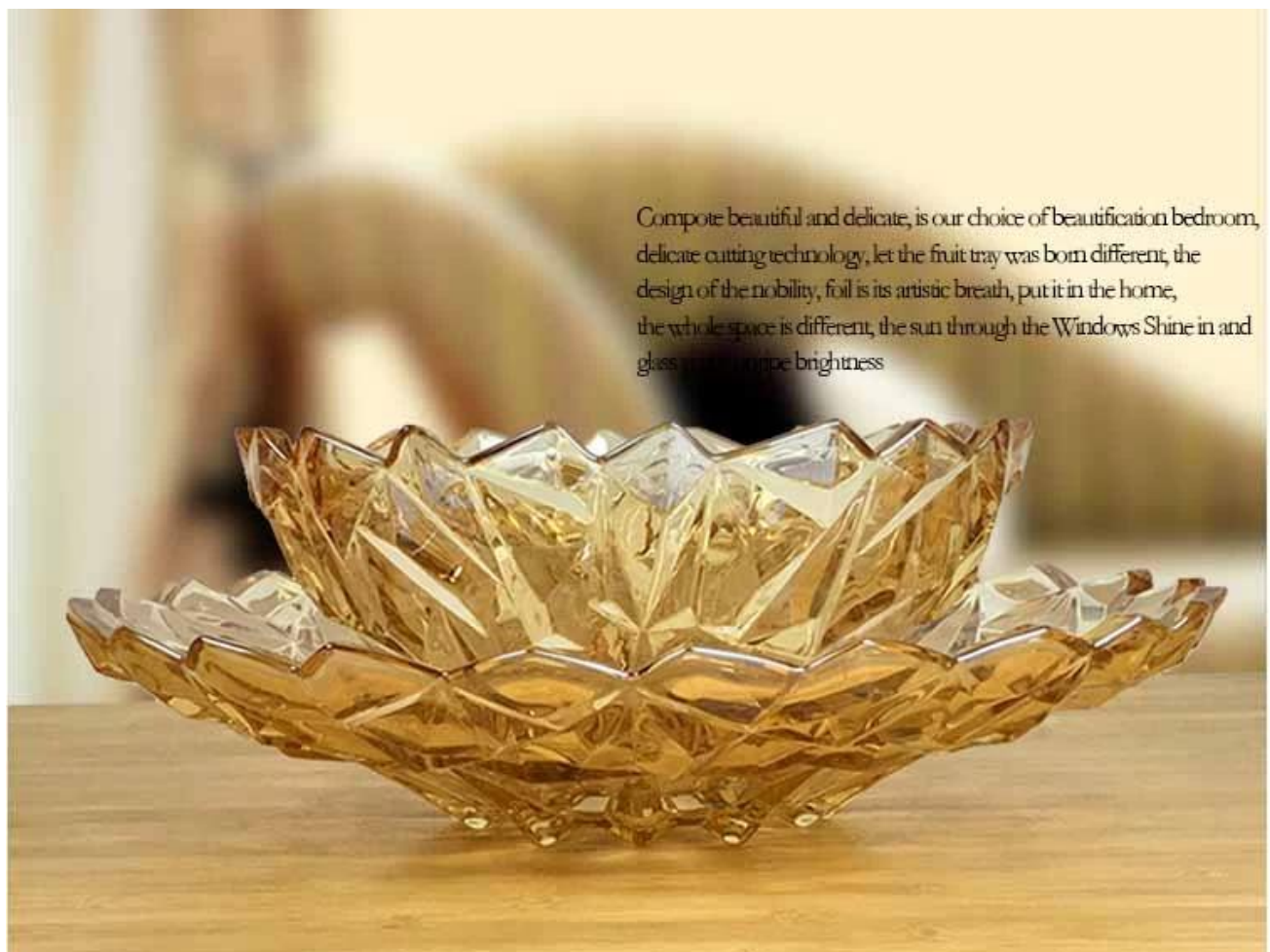
- 1) Машина взорван / нажимается, элегантный узор, широко использовать в ресторане / отеля / дома / партии и т.д.
- 2) Специальная конструкция и точный контроль качества убедитесь, что каждый кусок предлагаемая настолько хорошим, насколько это возможно.
- 3) Логотип подгонять, рисунок, размер и цвет и т.п. может быть сделано по вашим чертежам. -Decal, Карвинг, гальванизация, пескоструйная обработка, напыление краски и т.д.
- 4) Packaging: ПВХ окна, окна Windows, коробка цвета, усадка упаковка доступны, чтобы убедиться, что быть может продаваться напрямую. Стандартная упаковка экспорта обеспечивает безопасность груза.
- 5) Своевременная поставка, 12000 квадратных метров самостоятельно собственный склад, проведение большой запас для того, чтобы наше предложение.
- 6) Eco-Friendly, пройти FDA, CA65, стандартный тест LFGB.

## Каковы характеристики современный стеклянный шар?

Предмет номер.:	
Размер:	
Материал:	Современный стеклянный шар
Обработать:	Ручной работы
Время Образцы:	1. 5 ~ 10 дней, если при выходе из формы и размера из стекла. 2. 15 ~ 20 дней, если нужна новая форма или размер стекла.
Упаковка:	1. Нормальная упаковка, 24 или 36pcs в коробку экспорта, Коробка с картонной перегородки; 2. Лоток для бумаги паллет упаковка; 3. Индивидуальные коробки.
Емкость продукта:	500000 ~ 1000000 штук в месяц
Срок поставки:	О 30-45дней, но если у вас есть настоятельная необходимость для продуктов, мы можем поставить ваш заказ в приоритетном порядке.
Условия оплаты:	Обычно оплатить T / T, Western Union, L / C или других согласно вашему требованию.
Transportation:	По морю, по воздуху, экспресс и доставку агентом является приемлемым.

<p>Характеристики продукта:</p>	<ol style="list-style-type: none"> <li>1. Пищевая безопасное стекло класса тела. Он не содержит ВРА, свинец, кадмий или любые другие вредные вещи для человеческого организма;</li> <li>2. Это морозильник безопасно;</li> <li>3. Материал вторичной переработке, так как она полностью минеральное вещество;</li> <li>4. Это экологическая безопасно.</li> </ol>
<p>Для вашего выбора:</p>	<ol style="list-style-type: none"> <li>1. Любой логос печати на стеклянном корпусе.</li> <li>2. Любой цвет окрашены, мороз, электро плита, лазер картины резчик для отделки;</li> <li>3. Специальный пакет как термоусадочной пленкой, цвет подарочной коробке, белый подарочной коробке и т.д.:</li> <li>4. Открыть новые формы для нового стекла и некоторые аксессуары, такие как дерево, пластик или металл, как вам нравится;</li> <li>5. Различные размеры и формы удовлетворения ваших потребностей.</li> </ol>

### Современные фото стеклянная чаша:















**Каковы Современные приложения стеклянная чаша?**





- Отели
- Вечеринка
- прием гостей после бракосочетания
- признание в любви
- день рождения
- Начать бизнес
- Отмечают
- Главная

**Наши сертификаты:**





## Sedex Members Ethical Trade Audit (SMETA) Report

Version 5.0 Dec 2014, 2/4 Pillar Audit; replaces version 4.0 May 2012.

Business Name	Vendor LLC Shenzhen Representative office
Site Country	China
Site Name	Wanwan Working Craft & Art Co., Ltd.
Parent Company name (if the site)	Not applicable
SMETA Audit Type	<input checked="" type="checkbox"/> 2-Pillar <input type="checkbox"/> 4-Pillar
Date of Audit	17 December 2014

**Audit Content:**  
 (1) A SMETA audit was conducted which included some of all of Labour Standards, Health and Safety, Environment and Business ethics. The SMETA Best Practice Guidance version 5 December 2013 was applied. The scope of workers included all types of the site e.g. direct employees, agency workers, workers employed by service providers, and workers provided by other contractors. Any deviations from the SMETA Methodology are stated with reasons for deviation in the SMETA Declaration.  
 (2) The audit scope was against the following reference documents:  
 - ILO Conventions  
 - ILO Basic Code  
 - SMETA Additions:  
 - Management systems and code implementation,  
 - Commitment to Work & Immigration,  
 - Sub-contracting and home-working.  
 - 2-Pillar SMETA:  
 - 2-Pillar requirements (Key)  
 - Additional Pillar assessment of Environment,  
 - Additional Pillar assessment of Business Ethics  
 The new ILO Working Hours Clause  
 Now integrated into the latest SMETA version.  
 Where appropriate non-compliance was raised against the ILO code / SMETA Additions & Evaluation and recorded as non-compliance on both the audit report, CAPA and on Sedex.



## Alibaba.com Assessed Supplier



### Assessment Report

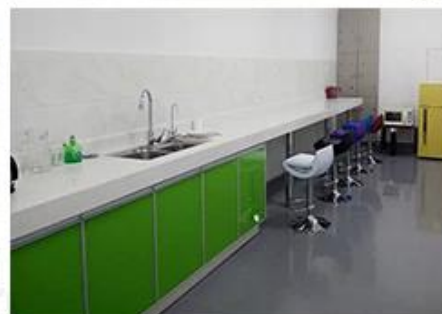
Presented to  
**Shenzhen Ruixin Glassware Co., Ltd.**  
 深圳市瑞信玻璃制品有限公司

Gold Supplier & Assessed Company Relationship	<input type="checkbox"/> Self-owned <input type="checkbox"/> Wholly Owned <input type="checkbox"/> Shareholder/Partner <input type="checkbox"/> Kinship Inherent Owners <input type="checkbox"/> Cooperation Partner
Company Address	Floor 5, No. 12, 3rd Row, Xinhai Industrial Park, Xinhai, Shaolin, Tan' in Shenzhen, Shenzhen City, Guangdong Province, China
City / Country	Shenzhen, China
Company of Assessment	Alibaba
Gold Supplier Member ID	19288
Gold Supplier Company Name	Shenzhen Ruixin Glassware Co., Ltd.
Contact Person	Ms. Cindy Lam
Phone Number	8686-755-62621072
Fax Number	8686-755-62621071
Email	sales2@ruixinglassware.com
Website Address (URL)	http://ruixinglassware.en.alibaba.com

Service Provided by Bureau Veritas Certification  
 Report No. 1904234



Кто мы?



Шэньчжэнь Ruixin стеклянной посуды компания очень профессиональный стеклянной посуды компании, и были в этой области более 15years.  
У нас есть головной офис в Шэньчжэне, и есть три завода, один находится в Шэньчжэне тоже, еще два завода в провинции Шаньси, которые являются самой большой ручная роспись завода в Китае тоже.

Недавно Ruixin прошел аудит Sedex фабрики. Инспекторы SGS очень довольны нашей фабрике и высоко оценил, что мы самые аккуратные и чистые стекла завода он посетил.

Наша компания также отмечает наш 10-летний юбилей в 2015 году для того, чтобы наш завод, чтобы иметь большое развитие, мы инвестировали ряд машин, таких как автоматический спрей машина, гальваническим машины, травления и пескоструйной машины.



## Клиенты и партнеры по бизнесу:



## Торговые термины:

### Оплата:

1. Обычно мы принимаем оплату L / C, Paypal, Escrow, T / T и Western Union.
2. 30% депозит, 70% баланс перед пересылкой.

### О пересылке:

1. Условия доставки являются зависит от клиентов заказ Quantity. We может использовать Express, LCL, FCL
2. Детали будут погружены перед тем тщательную проверку,
3. Мы будем обновлять статус доставки своевременные после того как товары будут отправлены.

## Упаковка продукта:





**Почему выбрали нас?**



1. **Household Expo-осень.** 2009 до 2013
2. **Global Sources Fair, AsiaWorld-Expo.** 2010 до 2016 года
3. **Международные Подарки, Ремесла, Watches & Amp; Посуды Fair.** 2014 до 2016 года

**Наша команда продаж**





Мы готовы служить вам !



10 年专注玻璃礼品定制 10 years' glassware exporting experience



Как связаться с нами?

Положите ваши детали дознания в поле ниже, Нажмите кнопку "послать" Теперь!



