

**In our new website Send Inquiry get a free sample**

New website: [www.glassware-suppliers.com](http://www.glassware-suppliers.com)



### **Wat zijn de functies van helder glas asbakken?**

1. machine gestraald / ingedrukt, elegant patroon, op grote schaal gebruikt in het restaurant / hotel / home / feest etc.
2. Special ontwerp en nauwkeurige kwaliteitscontrole ervoor te zorgen dat elk stuk aangeboden is zo perfect mogelijk.
3. Logo aangepast, patroon, grootte en kleur etc. kan worden gedaan op basis van uw tekeningen.  
Overdrukplaatje, Carving, electro plating, zandstralen, verf spuiten, etc.
4. Packaging: PVC-box, Windows doos, verfdooos, krimp omslag zijn beschikbaar om ervoor te zorgen dat het zijn kan  
direct verkocht. Standaard export verpakking verzekeren veiligheid verzending.
5. Timely levering, 12.000 vierkante meter self-eigen magazijn houden grote voorraad aan ons aanbod mogelijk te maken.
6. Eco-Friendly, passeren FDA, CA65, LFGB standaard test.

### **Wat zijn de specificaties van helder glas asbakken?**

Materiaal: Glas

Categorie: Clear Glass Asbakken

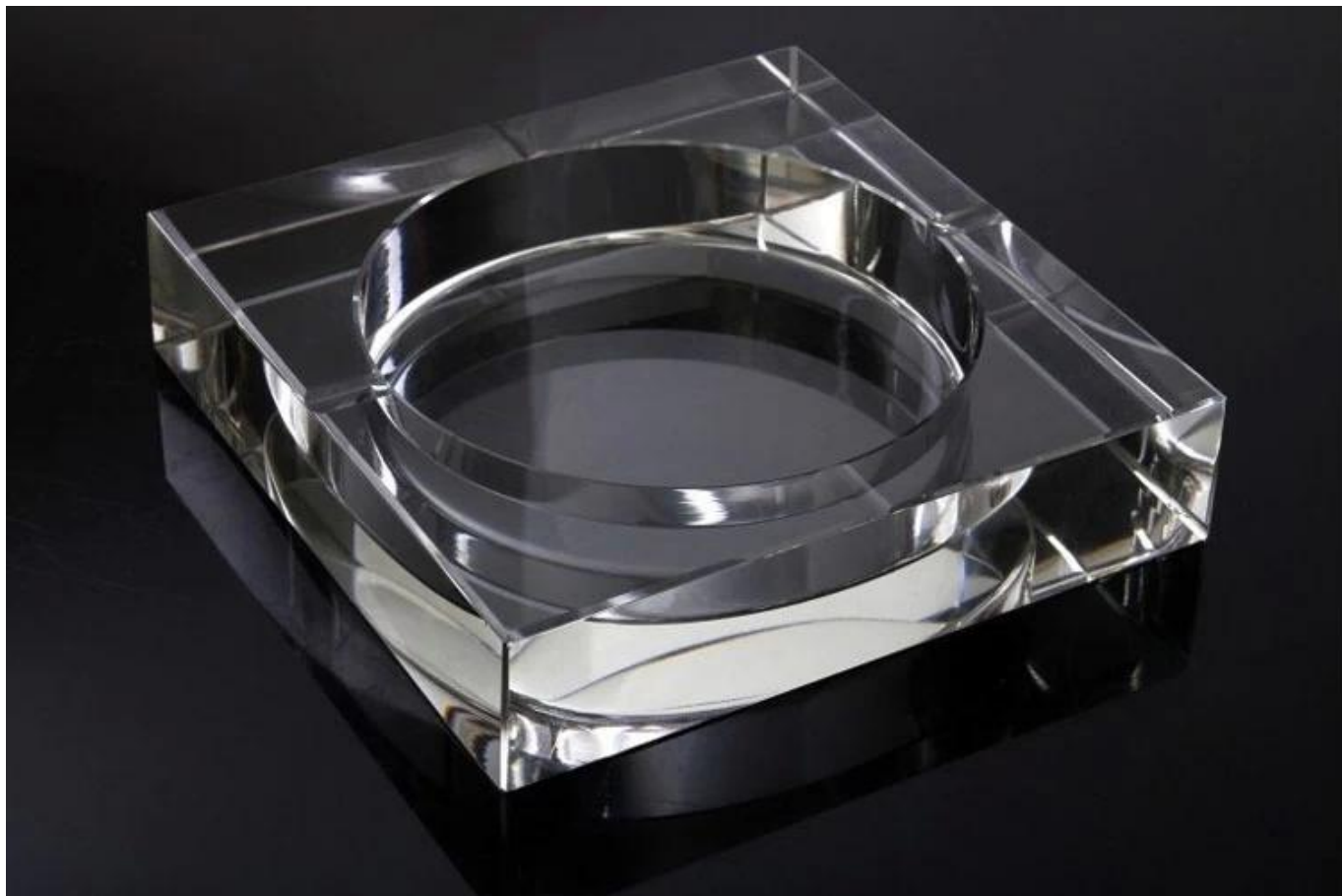
Item nr:	RXGA-168.291
Materiaal:	Glas
Werkwijze:	productiemachine
Kon Pass:	SGS, FDA, BV en LFGB-test

Samples tijd:	<ol style="list-style-type: none"> <li>1. 5 ~ 10 dagen indien bij afslag vorm en de grootte van glas.</li> <li>2. 15 ~ 20 dagen, indien nodig nieuwe vorm of grootte van glas.</li> </ol>
Inpakken:	<ol style="list-style-type: none"> <li>1. Normale verpakking, 24 of 36pcs in omdoos, Karton met karton divider;</li> <li>2. papierlade pallet verpakking;</li> <li>3. De aangepaste doos.</li> </ol>
Product capaciteit:	500.000 ~ 1.000.000 stuks per maand
Tijd om te bezorgen:	Ongeveer 30-45 dagen, maar als je een dringende noodzaak voor de producten, kunnen wij uw bestelling plaatsen in prioriteit.
Betaalvoorwaarden:	Meestal betalen via T / T, Western Union, L / C of anderen op basis van uw behoefte.
Transportation:	Door overzees, door de lucht, per expresse en uw expediteur is aanvaardbaar.
Producteigenschappen:	<ol style="list-style-type: none"> <li>1. Levensmiddelen veilige kwaliteit glazen lichaam. Het heeft geen BPA, lood, cadmium of andere schadelijke dingen voor het menselijk lichaam te bevatten;</li> <li>2. Het is vriezer veilig;</li> <li>3. Het materiaal is recyclebaar omdat het volledig mineraal;</li> <li>4. Het is veilig voor het milieu.</li> </ol>
Voor je kiezen:	<ol style="list-style-type: none"> <li>1. Elke logo afdrukken op het glas.</li> <li>2. Elke kleur geschilderd, vorst, electro plaat, patroon laser carver voor de finish;</li> <li>3. Speciaal arrangement zoals krimpfolie, kleur geschenkdoos, witte gift box etc:</li> <li>4. Open nieuwe mal voor het nieuwe glas en een aantal accessoires zoals hout, kunststof of metaal als je wilt;</li> <li>5. De verschillende grootte en vormen aan uw behoeften voldoen.</li> </ol>

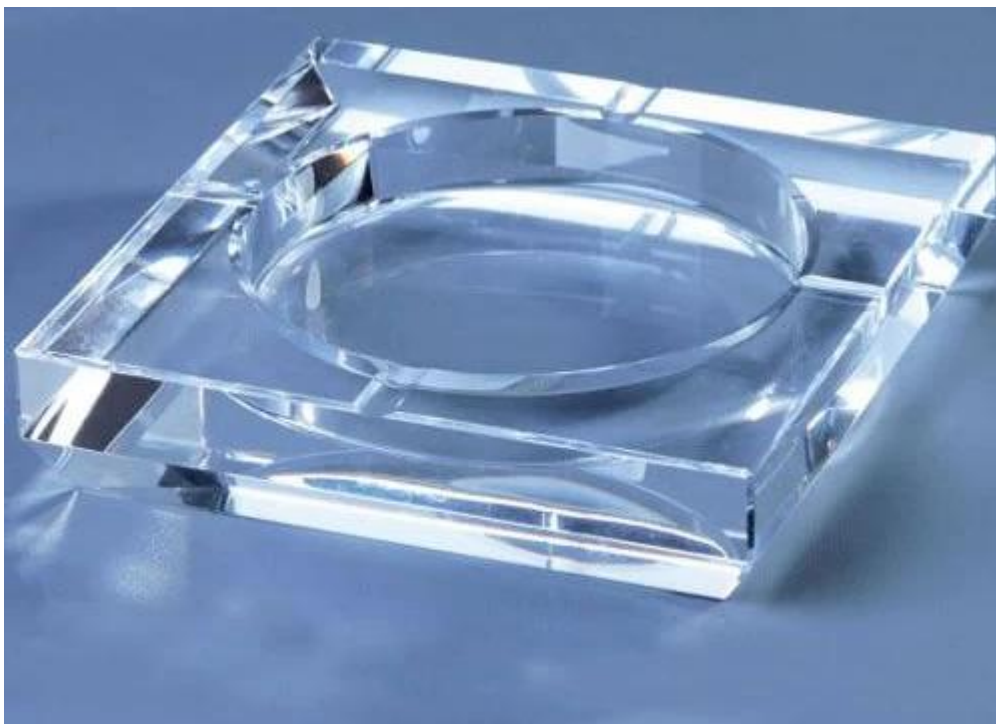
Helder glas asbakken foto's











# onze certificeringen



## Sedex Members Ethical Trade Audit (SMETA) Report

Version 5.0 Dec 2014, 2/4 Pillar Audit; replaces version 4.0 May 2012

Business name	Vendor LLC Shenzhen Representative office
Site country	China
Site name	Shenzhen Wanning Craft & Art Co., Ltd.
Parent Company name (if the site)	Not applicable
SMETA Audit Type	<input checked="" type="checkbox"/> 2-Pillar <input type="checkbox"/> 4-Pillar
Date of Audit	17 December 2014

**Audit Content:**  
 (1) A SMETA audit was conducted when indicated scope of 1 of Labor Standards, Health and Safety, Environment and Business ethics. The SMETA Best Practice Guidance (version 5 December 2013) was applied. The scope of workers included all types of the site e.g. direct employees, agency workers, workers employed by service providers, and workers provided by other contractors. Any deviations from the SMETA Methodology are stated both reasons for deviation in the SMETA Declaration.

(2) The audit scope was against the following reference documents:

- 2-Pillar SMETA Audit
  - ILO Base Code
    - SMETA Additive
      - Management systems and code implementation.
      - Commitment to Work & Remigration.
      - Sub-contracting and home working.
- 2-Pillar SMETA
  - ILO requirements (ILO)
  - Additional ILO assessment of Environment.
  - Additional ILO assessment of Business Ethics.

The new ILO Working Hours Clause has been engaged into the latest SMETA version.

Where appropriate non-compliances were noted against the ILO Code / SMETA Additive & Baseline and recorded as non-compliances on both the audit report, CAPA and on Sedex.



## Alibaba.com Assessed Supplier



### Assessment Report

Presented to  
**Shenzhen Ruixin Glassware Co., Ltd.**  
 深圳市瑞信玻璃制品有限公司

Gold Supplier & Assessed Company Relationship:	<input type="checkbox"/> Self-owned <input type="checkbox"/> Wholly Owned <input type="checkbox"/> Shareholder/Partner
	<input type="checkbox"/> Franchisee/Agent <input type="checkbox"/> Cooperation Partner
Company Address	Floor 3, No. 12, 1st New World Industrial Park, Shiqin, Shuanghe, Sai' at Xixi, Shenzhen, Guangdong Province, China
City / Country	Shenzhen, China
Company of Assessment	Alibaba
Gold Supplier Member ID	nc165
Gold Supplier Company Name	Shenzhen Ruixin Glassware Co., Ltd.
Contact Person	Ms. Coco Lin
Phone Number	0086-755-82821472
Fax Number	0086-755-82821471
Email	888282@alibaba.com
Website Address (URL)	http://ruixinglass.com.en.alibaba.com

Service Provided by Bureau Veritas Certification  
 Report no.: 0504254.





## Wie zijn we?



Ruixin Glass Company viert ook ons 10 jarig bestaan in 2015.  
Om voor onze fabriek om een grote ontwikkeling,  
geïnvesteed een aantal machines, zoals automatische spuitmachine, gegalvaniseerd  
machine, etsen en zandstralen machines.



## Voor je kiezen

- 1.Elke logo opdruk op het glas.
- 2.Een kleur geschilderd, vorst, electro plaat, patroon laser carver voor de finish;
- 3.speciale pakket als krimpfolie, kleur geschenkdoos, witte gift box etc:



**4.Open nieuwe mal voor het nieuwe glas en een aantal accessoires zoals hout, kunststof of metaal als je wilt;**

**5.Different grootte en vormen aan uw behoeften voldoen.**

### Handelsvoorwaarden

#### Betaling:

Meestal accepteren wij betaling door L / C, Paypal, Escrow, T / T en Western Union.

30% aanbetaling, 70% saldo vóór verzending.

#### Over de zending:

Verzendvoorwaarden zijn afhankelijk van klanten te bestellen hoeveelheid.We kunnen Express, LCL, FCL gebruiken

Items worden verzonden voordat zorgvuldig te werk gaan,

Wij zullen de toestand bij levering op tijd bij te werken nadat de goederen worden verzonden.

### product verpakking



A. White paper



B. Corrugated paper



C. Bubble paper



D. EPE



E. EVA



F. Three layer  
Corrugated paper  
master carton



G. Five layer  
Corrugated paper  
master carton



H. Seven layer  
Corrugated paper  
master carton



I. Styrofoam



J. White Box



K. Color Box



L. Paper Sleeve



M. Pvc Box



N. Gift Box




R. Wooden Pallet



## Onze decoratieve ambacht:

**We offer glassware with customised printing to promote your product or brand.**

Decorative craft more information: [Home>>Decorative\\_craft.html](#) 

Promotional drinkware, such as a custom logo on our wine glass or a colour logo on our beer glass will promote brand awareness at venues and functions.

Capture the attention of your customers whilst they drink your beverage from glassware featuring your brand at product launches.

Minimum order quantities apply. Contact us to find out more information.



New website: [www.glassware-suppliers.com](http://www.glassware-suppliers.com)

## FAQ:

**Q: Kunnen we je gratis monsters helder glas asbakken?**

A: Ja, dat kan. Onze Monsters zijn alleen gratis voor de klanten die bestelling te bevestigen. Maar de vracht voor express is op rekening van de koper.

**Vraag: Kunt u een kleinere afname te accepteren?**

A: Zeker, als je gewoon wilt een proef om minder te verdienen dan onze MOQ, zullen we proberen ons best om u de laagste prijs voor u met de ijverige service en we hopen dat we kunnen bouwen aan een coöperatieve relatie.

**Q: Wat voor soort pakket voor helder glas asbakken?**

A: We hebben binnen de verpakking en buiten de doos, het is in een 5 ply carton. And wij aangepaste box klanten kon doen.

**Q: Hoe monster van uw bedrijf te krijgen?**

A: Als u een verzamelde vracht nummer zoals DHL, UPS, TNT, kunnen we onze steekproef geven gratis. Maar als je wilt naar een ontwerp te maken, zal het monster vergoedingen worden opgericht om u zodra u een bestelling bij ons te plaatsen op het laatst.

**Q: Kunt u certificaten voor uw producten?**

A: Zeker, kunnen we onze certificaten voor u, zoals BV, FDA, LFGB, ASTM, afwasmachine testen en ga zo maar door.

**Vraag: Kunt u ons embleem op helder glas asbakken?**

A: Ja, maar de MOQ is 1000 stuks naar 5000pcs.

**Hoe kunt u ons contacteren?**

Zet uw aanvraag gegevens in het **vak hieronder**, Klik "**sturen**" Now!