

China populäre dekorative Glasbehälter, Glasbehälter Großhandel



Was ist die Funktion Glasgefäße?



Was ist die Funktion der Glasgläser?

- 1) Wenn die Maschine weit verbreitet ist, wie ein Restaurant / Hotel / home / Partei anmutige Muster / Schuld
- 2), besonders konstruiert und jedes Stück muss perfekt möglich, eine genaue Qualitätskontrolle zu gewährleisten.
- 3) kundenspezifische Logos, können Muster, durchgeführt werden, je nach Größe, Farbe usw. Zeichnungen. -Decal, Skulptur, Galvanik, Sandstrahlen, Farbspritzen, usw.
- 4)Packaging: PVC-Kasten, Fensterkästen, Farbfelder, Schrumpffolie können sicher sein, dass Sie sich selbst verkaufen können. Standardexportverpackung sorgt für die sichere Lieferung.

5) pünktliche Lieferung, halten große Bestände unsere eigene Versorgung mit 12.000m2 Lager zu ermöglichen.

6) Umwelt chinhwajeokneun, FDA, CA65, LFGB den Standard-Test.

Welche Spezifikationen Glasgläser?

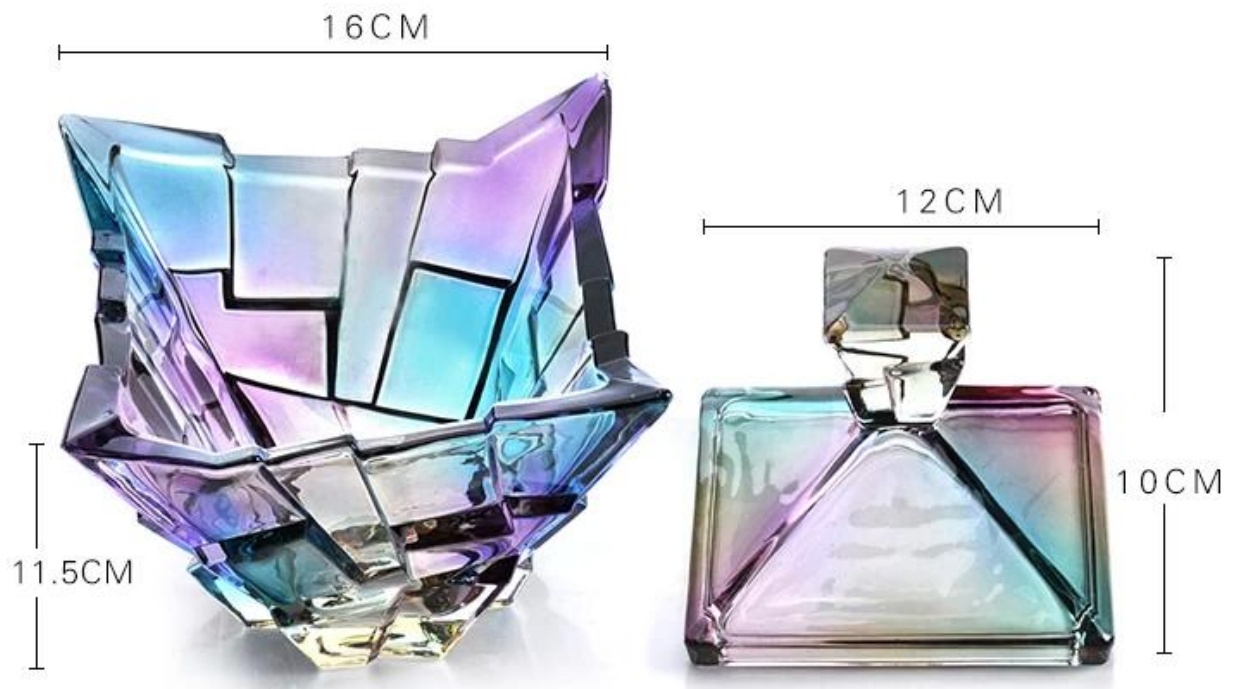
Artikelnummer.:	Nein
Größe:	T: 16cm H: 11,5 cm B: 1560g
Stoff:	Glasgefäße
Verarbeiten:	Maschine zur Herstellung von
Beispielzeit:	1. 5 ~ 10 Tage, wenn an der Ausfahrt geformt und Größe aus Glas. 2. 15 ~ 20 Tage benötigen, wenn neue Form oder Größe von Glas.
Verpackung:	1. Normale Verpackung, 24 oder 36pcs in Exportkarton, Karton mit Karton Teiler; 2. Papierfach Palettenverpackung; 3. Customized Box.
Produktleistung:	500.000 ~ 1.000.000 Stück pro Monat
Lieferzeit:	Über 30-45days, aber wenn Sie einen dringenden Bedarf an den Produkten haben, können wir Ihre Bestellung in Priorität setzen.
Zahlungsbedingungen:	Normalerweise zahlen durch T / T, Western Union, L / C oder andere entsprechend Ihrer Anforderung.
Transportation:	Durch Meer auf dem Luftweg, durch Eil und Ihr Spediteur ist akzeptabel.
Produkteigenschaften:	1. Lebensmittel sicher Grad Glaskörper. Es enthält keine BPA, Blei, Cadmium oder andere schädliche Dinge für den menschlichen Körper; 2. Es ist Gefrierschrank sicher; 3. Das Material ist recycelbar, weil es völlig Mineralstoff ist; 4. Es ist Umwelt sicher.
Für Ihre Auswahl:	1. Jedes Logo Druck auf den Glaskörper. 2. Jede Farbe lackiert, Frost, Elektroplatte, Muster Laser Schnitzers für das Finish; 3. Spezielle Paket wie Schrumpffolie, Farbe Geschenk-Box, weiß Geschenk-Box etc: 4. Öffnen Sie neue Form für neues Glas und einige Zubehörteile wie Holz, Kunststoff oder Metall, wie Sie möchten; 5. Verschiedene Größen und Formen Ihren Bedürfnissen entsprechen.

Glasgefäße Foto:





PRODUCT PARAMETERS



Etwas Glasbehälter-Anwendung?



- Hotel
- Party

- Hochzeit Frühstück
- Liebe sie
- Geburtstag
- Ein Geschäft eröffnen
- Feier
- Haus

Unsere Zertifizierung:



Sedex Members Ethical Trade Audit (SMETA) Report

Version 5.0 Dec 2014, 2/4 Pillar Audit; replaces version 4.0 May 2012.

Business Name	Vendor LLC Shenzhen Representative office
Site Country	China
Site Name	Wanwan Working Craft & Art Co., Ltd.
Parent Company name (if the site)	Not applicable
SMETA Audit Type	<input checked="" type="checkbox"/> 2-Pillar <input type="checkbox"/> 4-Pillar
Date of Audit	17 December 2014

Audit Content:
 (1) A SMETA audit was conducted which included some of all of Labour Standards, Health and Safety, Environment and Business ethics. The SMETA Best Practice Guidance version 5 December 2013 was applied. The scope of workers included all types of the site e.g. direct employees, agency workers, workers employed by service providers, and workers provided by other contractors. Any deviations from the SMETA Methodology are stated with reasons for deviation in the SMETA Declaration.

- (2) The audit scope was against the following reference documents:
- 2-Pillar SMETA Audit
 - ETS Base Code
 - SMETA Additions:
 - Management systems and code implementation,
 - Commitment to Work & Immigration,
 - Sub-contracting and hiring working.
 - 4-Pillar SMETA
 - 2-Pillar requirements (key)
 - Additional Pillar assessment of Environment
 - Additional Pillar assessment of Business Ethics
 - The new ETS Working Hours Clause

The new ETS Working Hours Clause
 Now integrated into the latest SMETA version.

Where appropriate non-compliance was raised against the ETS code / SMETA Additions & Evaluation and recorded as non-compliance on both the audit report, CAPA and on Sedex.



Alibaba.com Assessed Supplier



Assessment Report

Presented to
Shenzhen Ruixin Glassware Co., Ltd.
 深圳市瑞信玻璃制品有限公司

Gold Supplier & Assessed Company Relationship:	<input type="checkbox"/> Self-owned <input type="checkbox"/> Wholly Owned <input type="checkbox"/> Shareholder/Partner <input type="checkbox"/> Kinship Inherent Owners <input type="checkbox"/> Cooperation Partner
Company Address	Floor 5, No. 12, 3rd Row, Xinhua Industrial Park, Xinhua, Shahe, Tai'an, Shandong, Shandong Prov., China
City / Country	Shenzhen, China
Company of Assessment	Alibaba
Gold Supplier Member ID	19288
Gold Supplier Company Name	Shenzhen Ruixin Glassware Co., Ltd.
Contact Person	Ms. Cindy Lam
Phone Number	8686-755-62621072
Fax Number	8686-755-62621071
Email	sales2@ruixinglassware.com
Website Address (URL)	http://ruixinglassware.en.alibaba.com

Service Provided by Bureau Veritas Certification
 Report No. 1904234



Wer sind wir?



Shenzhen Ruixin Glas Unternehmen hat sich in diesem Bereich durch eine Glas Unternehmen und 15 Jahre sehr professionell gewesen.

Wir haben noch zwei Fabriken in China, auch die größte hand Lackieranlage in Shanxi, auf, mit Sitz in Shenzhen, drei Fabriken, eine auch in Shenzhen befindet.

Ruixin hat vor kurzem die Fabrik Audit SEDEX. SGS-Inspektoren in unseren Werken, und wir sind sehr zufrieden mit dem Lob, das die meisten sauberen und sauberen Glasfabrik hat er besucht.

Unsere Firma auch unsere Fabrik unseren 10. Jahrestag im Jahr 2015 auf eine größere Entwicklung feiert, haben wir eine Reihe von Maschinen wie automatische Spritzmaschinen, elektrische Maschinen, Ätzen und Sandstrahlanlagen investiert.

Kunden und Geschäftspartner:



Handelsbedingungen:

Zahlung:

1. Im Allgemeinen nehmen wir Zahlung L / C, Paypal, Übertragungsurkunde, T / T und Western Union.
2. 30% Anzahlung, Rest 70% vor Versand.

Über Verschiffen:

1. Lieferzeit ist abhängig von der Client, können Sie die Express Quantity.We, LCL, FCL Aufträge verwenden
2. Einzelteile werden sorgfältig vor versendet Überprüfung
3. Nachdem die Ware versendet worden sind, werden wir den Lieferstatus in einer angemessenen Weise zu aktualisieren.

Verpackung:



Warum Uns Wählen?



Eins. **Household Fall Expo.** 42-2009 2013
 2. **Global Sources MesseAsia World Expo.** 42-2010 2016
 drei. **international Gift, Handwerk, Watches & Amp; Ampere; EIN; Houseware Fair.**
 2014-2016

Unser Verkaufsteam



Wir sind bereit, Ihnen zu dienen!



10 年专注玻璃礼品定制 10 years' glassware exporting experience



So erreichen Sie uns?

Setzen Sie Ihre Kontaktdaten **Die Box unten**"klickensenden"jetzt!

