

**In our new website Send Inquiry get a free sample**

New website: [www.glassware-suppliers.com](http://www.glassware-suppliers.com)



### **Was sind die Funktionen von Blue Lotus Kerzenhalter aus Glas?**

1. Machine gestrahlt / gedrückt, elegante Muster, verwenden allgemein im Restaurant / Hotel / home / Partei etc.
2. Special Design und präzise Qualitätskontrolle stellen Sie sicher, bot jedes Stück so perfekt wie möglich ist.
3. Logo angepasst, Muster, Größe und Farbe usw. können nach Ihren Zeichnungen erfolgen. Aufkleber, Skulptur, Galvanik, Sandstrahlen, Farbspritzen, usw.
4. Packaging: PVC-Kasten, Windows-Box, Farb-Box, Schrumpfpackung verfügbar sind, um sicherzustellen, dass sein können direkt verkauft. Standardexportverpackung Sicherheit Lieferung gewährleisten.
5. Timely Lieferung, 12000 Quadratmeter Selbst eigenen Lager hält große Lager unsere Versorgung zu ermöglichen.
6. Eco Freundlich, passieren FDA, CA65, LFGB Standard-Test.

### **Wie hoch sind die Spezifikationen von Blue Lotus Kerzenhalter aus Glas?**

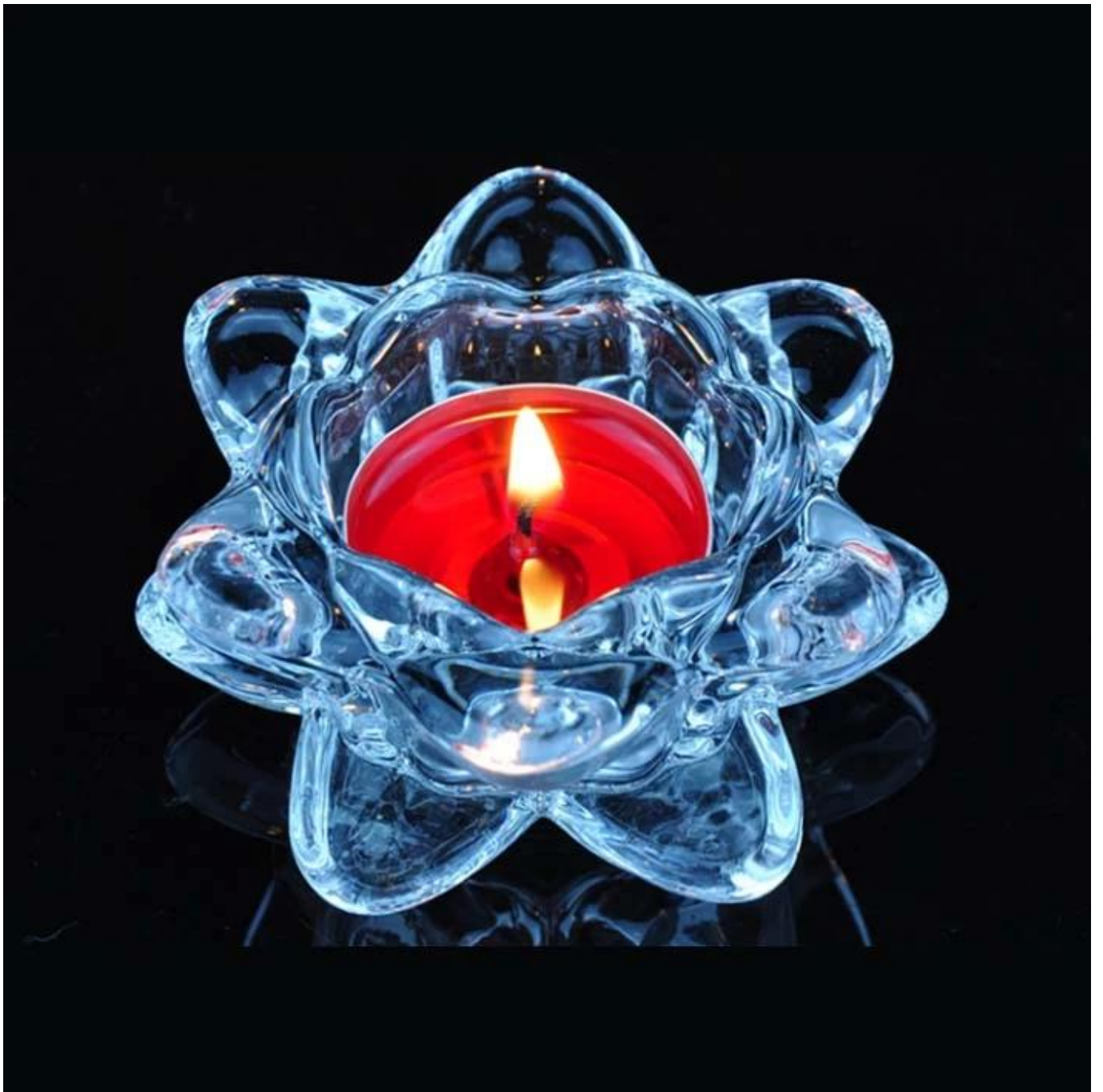
Material: Glas

Kategorie: Blue Lotus Gass Kerzenhalter

Artikelnummer:	RXBL16962
Stoff:	Glas
Verarbeiten:	handgefertigt
Könnte Pass:	SGS, FDA, BV und LFGB Test

Beispielzeit:	<ol style="list-style-type: none"> <li>1. 5 ~ 10 Tage, wenn an der Ausfahrt geformt und Größe aus Glas.</li> <li>2. 15 ~ 20 Tage benötigen, wenn neue Form oder Größe von Glas.</li> </ol>
Verpackung:	<ol style="list-style-type: none"> <li>1. Normale Verpackung, 24 oder 36pcs in Exportkarton, Karton mit Karton Teiler;</li> <li>2. Papierfach Palettenverpackung;</li> <li>3. Customized Box.</li> </ol>
Produktleistung:	500.000 ~ 1.000.000 Stück pro Monat
Lieferzeit:	Über 30-45days, aber wenn Sie einen dringenden Bedarf an den Produkten haben, können wir Ihre Bestellung in Priorität setzen.
Zahlungsbedingungen:	Normalerweise zahlen durch T / T, Western Union, L / C oder andere entsprechend Ihrer Anforderung.
Transportation:	Durch Meer auf dem Luftweg, durch Eil und Ihr Spediteur ist akzeptabel.
Produkteigenschaften:	<ol style="list-style-type: none"> <li>1. Lebensmittel sicher Grad Glaskörper. Es enthält keine BPA, Blei, Cadmium oder andere schädliche Dinge für den menschlichen Körper;</li> <li>2. Es ist Gefrierschrank sicher;</li> <li>3. Das Material ist recycelbar, weil es völlig Mineralstoff ist;</li> <li>4. Es ist Umwelt sicher.</li> </ol>
Für Ihre Auswahl:	<ol style="list-style-type: none"> <li>1. Jedes Logo Druck auf den Glaskörper.</li> <li>2. Jede Farbe lackiert, Frost, Elektroplatte, Muster Laser Schnitzers für das Finish;</li> <li>3. Spezielle Paket wie Schrumpffolie, Farbe Geschenk-Box, weiß Geschenk-Box etc:</li> <li>4. Öffnen Sie neue Form für neues Glas und einige Zubehörteile wie Holz, Kunststoff oder Metall, wie Sie möchten;</li> <li>5. Verschiedene Größen und Formen Ihren Bedürfnissen entsprechen.</li> </ol>

**Blauer Lotus Kerzenhalter aus Glas Fotos**











**Unsere Zertifizierungen**



## Sedex Members Ethical Trade Audit (SMETA) Report

Version 5.0 Dec 2014, 2/4 Pillar Audit; replaces version 4.0 May 2012

Business Name	VENOR LLC Shenzhen Representative office
Site country	China
Site Name	Wanwan Working Craft & Art Co., Ltd.
Parent Company name (if the site)	Not applicable
SMETA Audit Type	<input checked="" type="checkbox"/> 2-Pillar <input type="checkbox"/> 4-Pillar
Date of Audit	17 October 2014

**Audit Content:**  
 (1) A SMETA audit was conducted which included some of all of Labour Standards, Health and Safety, Environment and Business ethics. The SMETA Best Practice Guidance version 5 December 2013 was applied. The scope of workers included all types of the site i.e. direct employees, agency workers, workers employed by service providers, and workers provided by other contractors. Any deviations from the SMETA Methodology are stated with reasons for deviation in the SMETA Declaration.

- (2) The audit scores were against the following reference documents:
- 2-Pillar SMETA Audit
    - ETS Base Code
    - SMETA Additions
      - Management systems and code implementation.
      - Commitment to Work & Immigration.
      - Sub-contracting and home-working.
  - 2-Pillar SMETA
    - 2-Pillar requirements (i.e. Additional 2-Pillar assessment of Environment, Sub-contracting and home-working).
    - Appraisal 2-Pillar assessment of Business Ethics.
    - The new ETS Working Hours Clause.
    - Now integrated into the latest SMETA version.

Where appropriate non-compliance was raised against the ETS code / SMETA Additions & local laws and recorded as non-compliance on both the audit report, CAPA and on below.



## Alibaba.com Assessed Supplier



### Assessment Report

Presented to  
**Shenzhen Ruixin Glassware Co., Ltd.**  
 深圳市瑞信玻璃制品有限公司

Gold Supplier & Assessed Company Relationship:	<input type="checkbox"/> Self-owned <input type="checkbox"/> Wholly Owned <input type="checkbox"/> Shareholder/Partner <input type="checkbox"/> Kinship Inherent Owners <input type="checkbox"/> Cooperation Partner
Company Address	Floor 5, No. 12, 1st Row, Xinhua Industrial Park, Xinhua, Shahe, Tan in Duanzhou, Shenzhen City, Guangdong, China
City / Country	Shenzhen, China
Company of Assessment	Alibaba
Gold Supplier Member ID	19288
Gold Supplier Company Name	Shenzhen Ruixin Glassware Co., Ltd.
Contact Person	Ms. Carol Lee
Phone Number	8686-769-62621072
Fax Number	8686-769-62621071
Email	sales@ruixinglassware.com
Website Address (URL)	http://ruixinglassware.en.alibaba.com

Service Provided by Bureau Veritas Certification  
 Report No.: 060224



Reference:



SGS Reference for this report: 090101001071  
 17 Oct 2014





## Wer sind wir?



Ruixin Glass Unternehmen feiert auch unsere 10 Jahre Jubiläum im Jahr 2015. Um für unsere Fabrik eine große Entwicklung zu haben, investierten wir eine Reihe von Maschinen, wie automatische Spritzmaschine, galvanische Maschine, Ätzen und Sandstrahlmaschinen.



## Für Ihre Auswahl

1. Any Logo-Druck auf den Glaskörper.
2. Any Farbe lackiert, Frost, Elektroplatte, Muster Laser Schnitzers für das Finish;
3. Special Paket wie Schrumpffolie, Farbe Geschenk-Box, weiß Geschenk-Box etc:

**4.Open neue Form für neues Glas und einige Accessoires wie Holz, Kunststoff oder Metall, wie Sie möchten;**

**5.Different Größe und Formen Ihren Bedürfnissen entsprechen.**

### Handelsbedingungen

#### Zahlung:

Normalerweise nehmen wir Zahlung durch L / C, Paypal, Übertragungsurkunde, T / T und Western Union.

Anzahlung von 30%, 70% Balance vor Versand.

#### Über den Versand:

Lieferkonditionen sind auf Kunden abhängig Auftragsquantität.Wir können verwenden Express, LCL, FCL

Einzelteile werden vor sorgfältiger Prüfung versendet,

Wir werden den Lieferstatus rechtzeitig aktualisiert werden, nachdem die Waren heraus versendet werden.

### Produktverpackung



A. White paper



B. Corrugated paper



C. Bubble paper



D. EPE



E. EVA



F. Three layer  
Corrugated paper  
master carton



G. Five layer  
Corrugated paper  
master carton



H. Seven layer  
Corrugated paper  
master carton



I. Styrofoam



J. White Box



K. Color Box



L. Paper Sleeve



M. Pvc Box



N. Gift Box




R. Wooden Pallet



## Unsere dekorative Handwerk:

**We offer glassware with customised printing to promote your product or brand.**

Decorative craft more information: [Home>>Decorative\\_craft.html](#) 

Promotional drinkware, such as a custom logo on our wine glass or a colour logo on our beer glass will promote brand awareness at venues and functions.

Capture the attention of your customers whilst they drink your beverage from glassware featuring your brand at product launches.

Minimum order quantities apply. Contact us to find out more information.



## FAQ:

**F: Können wir Ihre kostenlose Proben Blue Lotus Kerzenhalter aus Glas?**

A: Ja, Sie können. Unser Muster sind nur kostenlos für die Kunden, die Bestellung bestätigen. Aber die Fracht für Express ist auf Konto des Kunden.

**F: Können Sie eine kleinere Bestellmenge akzeptieren?**

A: Sicher, wenn Sie nur einen Probeauftrag weniger als unser MOQ machen wollen, werden wir unser Bestes versuchen, Ihnen den niedrigsten Preis für Sie mit dem aufmerksamen Service zu bieten, und wir hoffen, dass wir eine kooperative Beziehung aufzubauen.

**F: Welche Art von Paket für Blue Lotus Kerzenhalter aus Glas?**

A: Wir haben innerhalb Verpackung und außerhalb Karton, ist es in einem 5-lagig carton. And wir Kunden maßgeschneiderte Box tun könnte.

**F: Wie Probe aus Ihrem Unternehmen zu bekommen?**

A: Wenn Sie eine Fracht-Nummer wie DHL haben, UPS, TNT, können wir unsere Probe kostenlos geben. Aber wenn Sie jedes Design machen wollen, werden die Beispielgebühren Ihnen gegründet werden, sobald Sie eine Bestellung bei uns auf dem letzten Platz.

**F: Können Sie Zertifikate für Ihre Produkte zur Verfügung stellen?**

A: Sicher, wir können unsere Zertifikate für Sie, wie BV, FDA, LFGB, ASTM, Geschirrspüler Test und so weiter zur Verfügung stellen.

**F: Können Sie unser Logo auf Blue Lotus Kerzenhalter aus Glas?**

A: Ja, aber das MOQ ist 1000pcs zu 5000pcs.

**So erreichen Sie uns?**

Legen Sie Ihre Anfrage Details in der **Box unten**, klicken "**Senden**" jetzt!