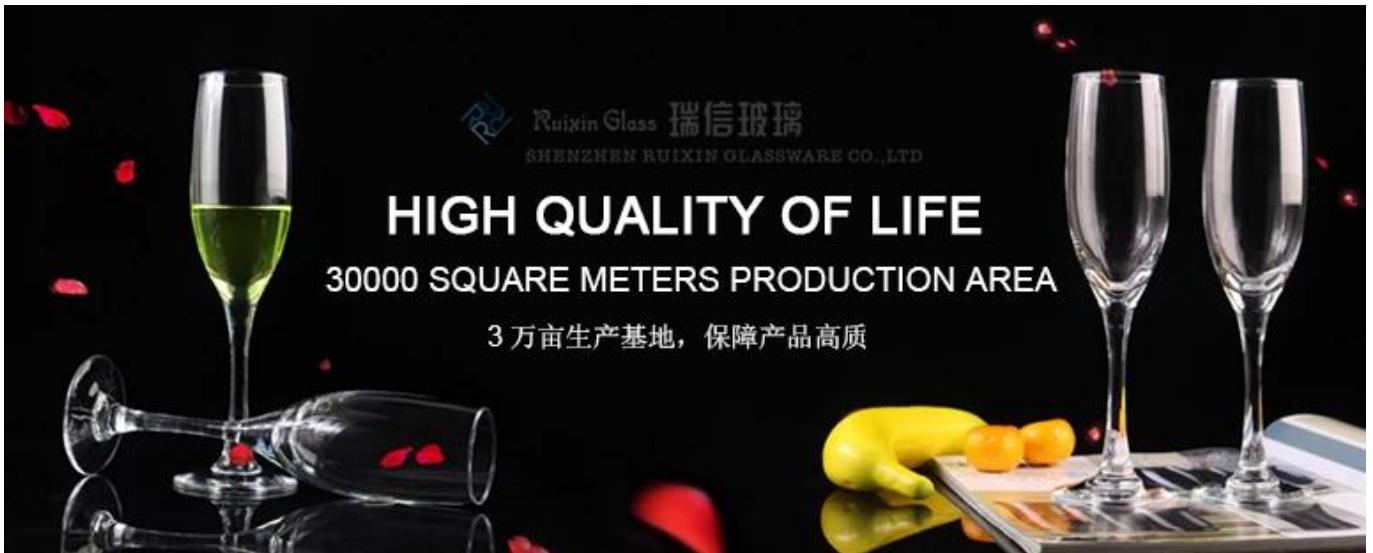


Einzigartige Vasen, kleine Glas-Vase, billige Glas-Vase Großhandel



Was sind die Merkmale der einzigartigen Vasen?



Was sind die Funktionen der einzigartigen Vasen?

- 1) Maschine gestrahlt / gedrückt, elegante Muster, verwenden allgemein im Restaurant / Hotel / home / Partei etc.
- 2) Spezielle Design und präzise Qualitätskontrolle stellen Sie sicher, bot jedes Stück so perfekt wie möglich ist.
- 3) Logo angepasst, Muster, Größe und Farbe usw. können nach Ihren Zeichnungen erfolgen. - Decal, Schnitzen, Galvanik, Sandstrahlen, Farbspritzen, usw.
- 4) Packaging: PVC-Kasten, Windows-Box, Farb-Box, sind Schrumpfpackung erhältlich es direkt verkauft können, um sicherzustellen sein. Standardexportverpackung Sicherheit Lieferung gewährleisten.
- 5) die rechtzeitige Lieferung, 12000 Quadratmeter Selbst eigenen Lager hält große Lager unsere Versorgung zu ermöglichen.
- 6) Umweltfreundlich, übergeben FDA, CA65, LFGB Standard-Test.

Was sind die Spezifikationen von einzigartigen Vasen?

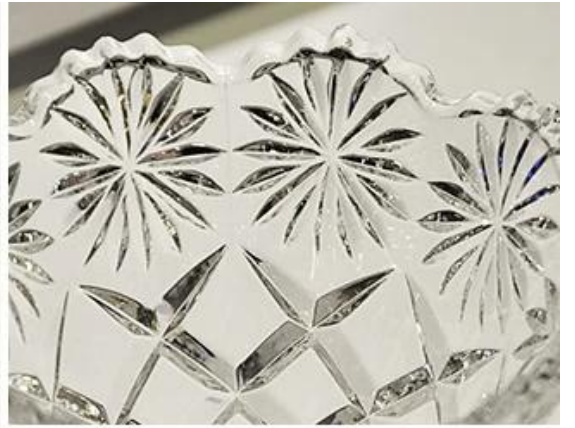
Artikelnummer.:	Nein
Größe:	T: 15,5 cm H: 24,5 cm B: 1600g
Stoff:	einzigartige Vasen
Verarbeiten:	Pressmaschine
Beispielzeit:	1. 5 ~ 10 Tage, wenn an der Ausfahrt geformt und Größe aus Glas. 2. 15 ~ 20 Tage benötigen, wenn neue Form oder Größe von Glas.
Verpackung:	1. Normale Verpackung, 24 oder 36pcs in Exportkarton, Karton mit Karton Teiler; 2. Papierfach Palettenverpackung; 3. Customized Box.
Produktleistung:	500.000 ~ 1.000.000 Stück pro Monat
Lieferzeit:	Über 30-45days, aber wenn Sie einen dringenden Bedarf an den Produkten haben, können wir Ihre Bestellung in Priorität setzen.
Zahlungsbedingungen:	Normalerweise zahlen durch T / T, Western Union, L / C oder andere entsprechend Ihrer Anforderung.
Transportation:	Durch Meer auf dem Luftweg, durch Eil und Ihr Spediteur ist akzeptabel.
Produkteigenschaften:	1. Lebensmittel sicher Grad Glaskörper. Es enthält keine BPA, Blei, Cadmium oder andere schädliche Dinge für den menschlichen Körper; 2. Es ist Gefrierschrank sicher; 3. Das Material ist recycelbar, weil es völlig Mineralstoff ist; 4. Es ist Umwelt sicher.

Für Ihre Auswahl:

1. Jedes Logo Druck auf den Glaskörper.
2. Jede Farbe lackiert, Frost, Elektroplatte, Muster Laser Schnitzers für das Finish;
3. Spezielle Paket wie Schrumpffolie, Farbe Geschenk-Box, weiß Geschenk-Box etc:
4. Öffnen Sie neue Form für neues Glas und einige Zubehörteile wie Holz, Kunststoff oder Metall, wie Sie möchten;
5. Verschiedene Größen und Formen Ihren Bedürfnissen entsprechen.

einzigartige Vasen Fotos:











Was sind die einzigartigen Vasen-Anwendungen?



- Hotels
- Party
- Hochzeit Frühstück
- Liebe Geständnis
- Geburtstag
- Beginnen Sie Geschäft
- Feiern
- Zuhause

Unsere Zertifizierungen:



Sedex Members Ethical Trade Audit (SMETA) Report

Version 5.0 Dec 2014, 2/4 Pillar Audit; replaces version 4.0 May 2012.

Business Name	Vendor LLC Shenzhen Representative office
Site country	China
Site name	Wanwan Working Craft & Art Co., Ltd.
Parent Company name (if the site)	Not applicable
SMETA Audit Type	<input checked="" type="checkbox"/> 2-Pillar <input type="checkbox"/> 4-Pillar
Date of Audit	17 December 2014

Audit Content:
 (1) A SMETA audit was conducted which included some of all of Labour Standards, Health and Safety, Environment and Business ethics. The SMETA Best Practice Guidance version 5 December 2013 was applied. The scope of workers included all types of the site e.g. direct employees, agency workers, workers employed by service providers, and workers provided by other contractors. Any deviations from the SMETA Methodology are stated with reasons for deviation in the SMETA Declaration.

- (2) The audit scope was against the following reference documents:
- 2-Pillar SMETA Audit
 - ETS Base Code
 - SMETA Additions
 - Management systems and code implementation,
 - Commitment to Work & Immigration,
 - Sub-contracting and hiring working.
 - 4-Pillar SMETA
 - 2-Pillar requirements (key)
 - Additional Pillar assessment of Environment
 - Additional Pillar assessment of Business Ethics
 - The new ETS Working Hours Clause

Where appropriate non-compliance was raised against the ETS code / SMETA Additions & Evaluation and recorded as non-compliances on both the audit report, CAPA and on Sedex.



Alibaba.com Assessed Supplier



Assessment Report

Presented to
Shenzhen Ruixin Glassware Co., Ltd.
 深圳市瑞信玻璃制品有限公司

Gold Supplier & Assessed Company Relationship	<input type="checkbox"/> Self-owned <input type="checkbox"/> Wholly Owned <input type="checkbox"/> Shareholder/Partner <input type="checkbox"/> Kinship Inherent Owners <input type="checkbox"/> Cooperation Partner
Company Address	Floor 5, No. 12, 3rd Row, Xinhai Industrial Park, Xinhai, Shahe, Tan'ao Suburb, Shenzhen City, Guangdong Province, China
City / Country	Shenzhen, China
Company of Assessment	Alibaba
Gold Supplier Member ID	19288
Gold Supplier Company Name	Shenzhen Ruixin Glassware Co., Ltd.
Contact Person	Ms. Cindy Lam
Phone Number	8686-755-62621072
Fax Number	8686-755-62621071
Email	sales2@ruixinglassware.com
Website Address (URL)	http://ruixinglassware.en.alibaba.com

Service Provided by Bureau Veritas Certification Report No. 1904234



Wer sind wir?



Shenzhen Ruixin Glas Unternehmen sind ein sehr professionelles Glaswaren Unternehmen und haben in diesem Bereich mehr als 15 Jahre gewesen. Wir haben unseren Hauptsitz in Shenzhen, und haben drei Fabrik, ist man auch in Shenzhen, zwei weitere Fabrik in Shanxi, die auch die größte Handmalerei Fabrik in China.

Vor kurzem Ruixin bestanden Sedex Fabrik Audit. Die Inspektoren von SGS sind sehr zufrieden mit unserer Fabrik und gelobt, dass wir das ordentlich und sauber Glasfabrik besuchte er sind.

Unser Unternehmen auch unsere 10-jährigen Jubiläum im Jahr 2015. Um für unsere Fabrik feiert eine große Entwicklung zu haben, investierten wir eine Reihe von Maschinen, wie automatische Spritzmaschine, galvanische Maschine, Ätzen und Sandstrahlmaschinen.

Kunden und Geschäftspartner:



Handelsbedingungen:

Zahlung:

1. Normalerweise nehmen wir Zahlung durch L / C, Paypal, Übertragungsurkunde, T / T und Western Union.
2. Anzahlung von 30%, 70% Balance vor Versand.

Über den Versand:

1. Lieferkonditionen sind auf Kunden abhängig bestellen Quantity. We Express verwenden können, LCL, FCL
2. Einzelteile werden vor sorgfältiger Prüfung versendet,
3. Wir werden den Lieferstatus rechtzeitig aktualisiert werden, nachdem die Waren heraus versendet werden.

Produktverpackung:



Warum Uns Wählen?



1. **Household Expo-Herbst.** 2009-2013
2. **Global Sources Messe, AsiaWorld-Expo.** 2010-2016
3. **Internationale Geschenke, Handwerk, Watches & amp; Houseware Fair.** 2014-2016

Unser Verkaufsteam



Wir sind bereit, Ihnen zu dienen!



10 年专注玻璃礼品定制 10 years' glassware exporting experience



So erreichen Sie uns?

Legen Sie Ihre Anfrage Details in der **Box unten**, klicken "**Senden**" jetzt!