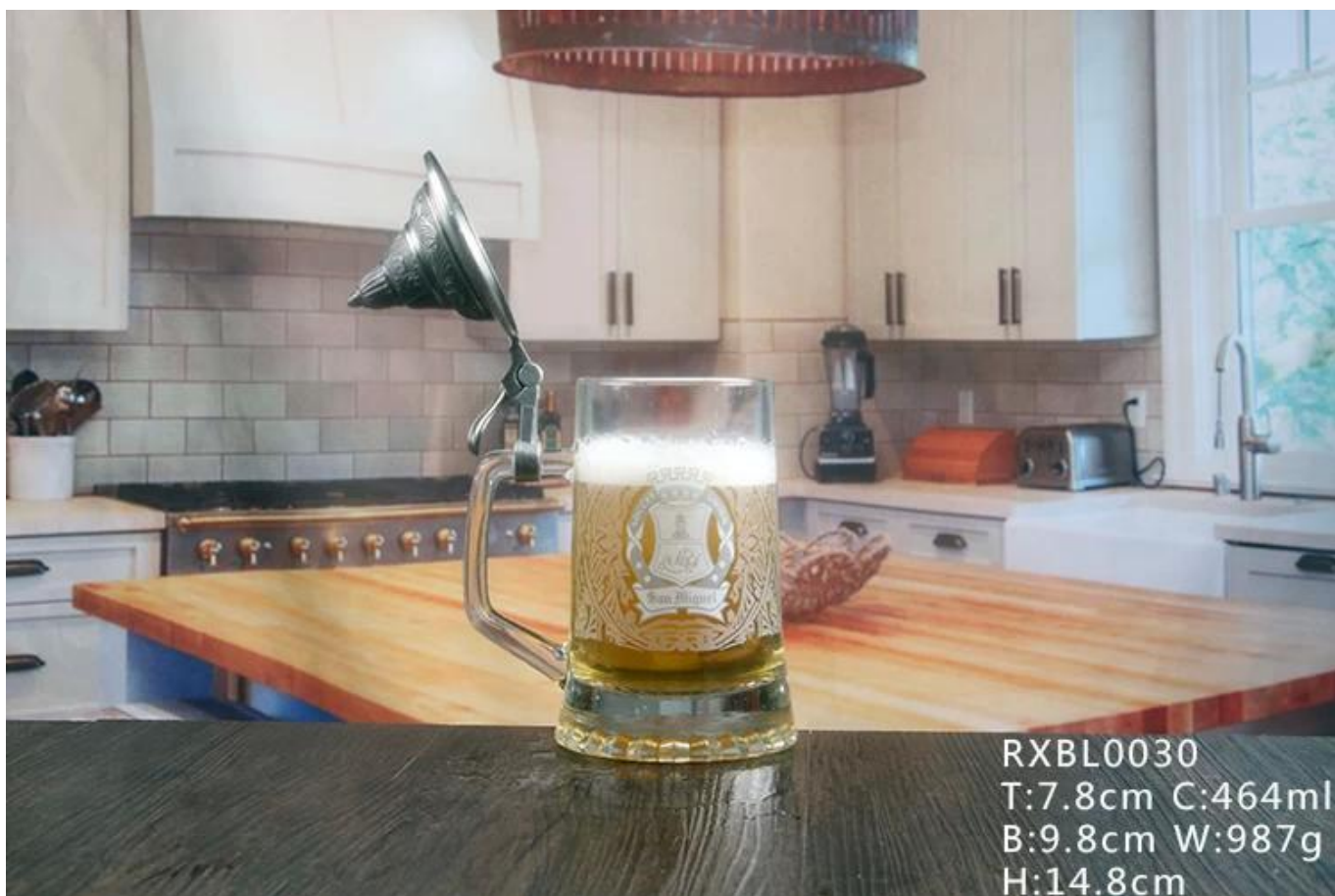


□□□ □ □□ □□□□ □□□ □□ □□

□□□ □□ □□ □□:









Ruixin 公司 拥有 15 年 经验 的 包装 解决方案 提供商。  
 我们 提供 3 种 不同 规格 的 纸箱， 满足 您 不同 的 需求。  
 我们 拥有 先进 的 生产设备， 确保 您 的 产品 得到 最佳 的 保护。

我们 通过了 Sedex 和 SGS 的 认证， 确保 我们的 生产过程 符合 国际 标准。

联系我们：



**常见问题 (FAQ):**

**Q: 你们 提供 哪些 规格 的 纸箱?**

A: 我们 提供 3 种 不同 规格 的 纸箱。 规格 包括： 标准 规格， 加大 规格， 以及 定制 规格。

**Q: 你们 的 最小 起订量 (MOQ) 是 多少?**

A: 我们 的 最小 起订量 (MOQ) 是 1000 个 纸箱。

**Q: 你们 的 交货 周期 是 多长?**

我们 的 交货 周期 是 7-15 天。 对于 定制 纸箱， 交货 周期 是 30-35 天。

**Q: 你们 的 工厂 在 哪里?**

A: 我们 的 工厂 在 中国 的 Shan'xi， 拥有 300 名 员工， 年 产量 达 30000 个 纸箱。

**Q: 你们 提供 哪些 物流 服务?**

A: 我们 提供 DHL, UPS, TNT 等 国际 物流 服务。 我们 也 提供 国内 物流 服务。

□ □□□□ □□ □□□□ □□ □□□ □□.

**Q:** □□□ □□□ □□□ □ □ □□□□ □□?

A: □□, BV, FDA, LFGB, ASTM, □□ □□□ □ □□□□ □□ □□□ □□, □□□ □□□□ □□□ □ □□□□ □□.

**Q:** □□ □□ □□□□□?

A: □□□ □□□ □□□ □□ □□□□□ T/T, □ □ □□, L/C □□ □□ □□□ □□ □□.

**Q:** □□ □□ □□□ □□□ □□ □□?

A: □, □□□ MOQ 5000pcs □ 3000pcs □□.

□□□ □ □□ □□ □□?

□□ □□ □□ □ □□ □□□ □□ "□□□"□□!